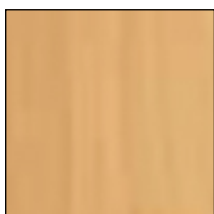


# hergo® | BANCADA aries madera





## Colores madera



HAYA

## Características técnicas

Asiento y respaldo en madera de haya laminada y prensada, barnizada. Travesía en tubo de acero rectangular de 80x40x2mm pintado negro. Patas metálicas en tubo de acero elíptico de 60x30x2mm y tubo de acero oval de 90x30x2mm pintado negro. Soportes metálicos de asiento, pintado negro.

## Equipamiento de serie

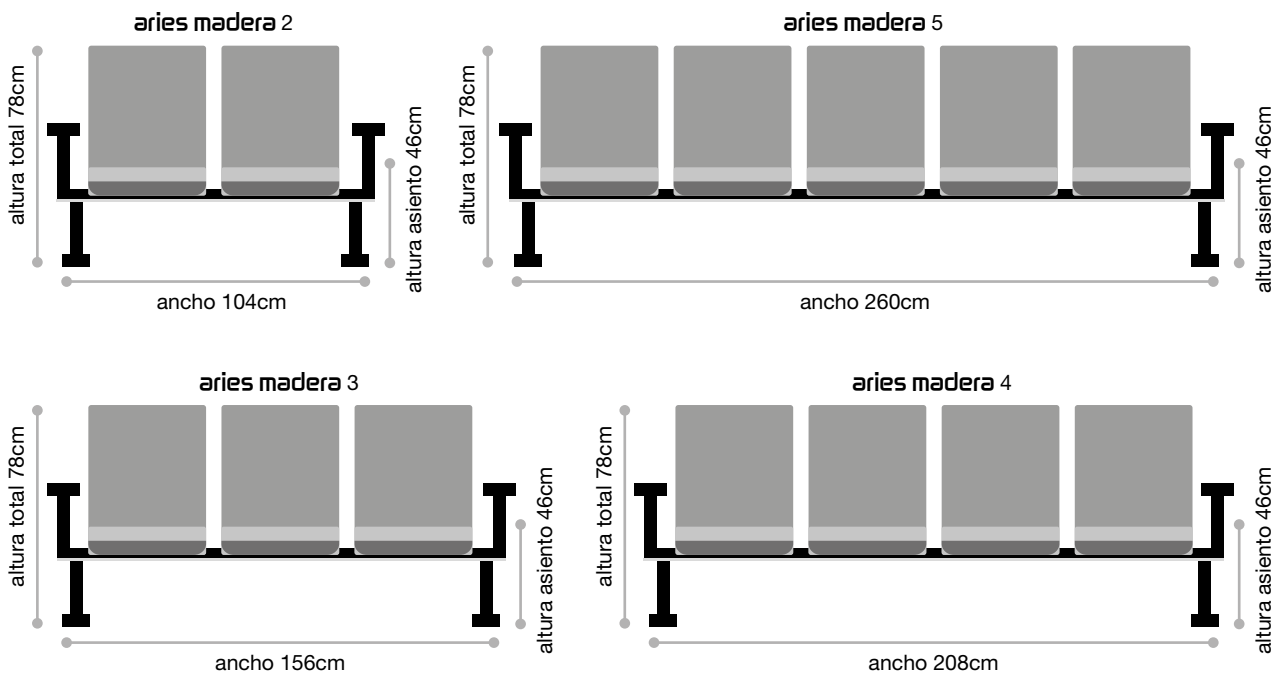
**aries madera 2:** 2 plazas, sin brazos.

**aries madera 3:** 3 plazas, sin brazos.

**aries madera 4:** 4 plazas, sin brazos.

**aries madera 5:** 5 plazas, sin brazos.

## Medidas



## Tabla de precios

	G-1
aries madera 2	
aries madera 3	
aries madera 4	
aries madera 5	

## Complementos

Mesa completa	Soportes de asiento pintados en gris (unidad)
Patás cromadas	Patás con anclaje al suelo pintadas en negro
Patás pintadas en gris	

# **hergo**<sup>®</sup> | BANCADA **aries madera**



**hergo** sillería de oficina, S.L.

Polígono Industrial Las Viñas, C/ Valencia, 51-52 • 13420 Malagón (Ciudad Real)

Teléfono: 926 802 242 • E-mail: [info@hergosilleria.es](mailto:info@hergosilleria.es) • [www.hergosilleria.es](http://www.hergosilleria.es)